



WIESBADEN  
Wiesbaden Congress &  
Marketing GmbH



# JAGDSCHLOSS PLATTE

EXKLUSIV - INDIVIDUELL - WANDELBAR

# BESONDERE LAGE

MIT BLICK AUF DIE GANZE STADT

## Anreise mit dem Auto

Nur zehn Autominuten von der Wiesbadener Innenstadt entfernt ist das Jagdschloss Platte an der B417 Richtung Limburg/Taunusstein zu finden. Der Platter Straße stadtauswärts folgend geht diese nach dem Ortsausgangsschild "Wiesbaden" direkt in die B417 über, die nach circa drei Kilometern unmittelbar zum Jagdschloss Platte führt. Auf der Bergkuppe, kurz vor der Abfahrt, ist auf der rechten Seite ein entsprechendes Hinweisschild zu finden.

Parkmöglichkeiten (kostenfrei) vor dem Jagdschloss Platte sind ausgeschildert und ausreichend vorhanden.

## Anreise mit öffentlichen Verkehrsmitteln

Die Buslinien 270 und 271 fahren täglich im Stundentakt.



**Jagdschloss Platte**

**An der B417**

**65195 Wiesbaden**



# EVENTLOCATION IM GRÜNEN

ÜBER DEN DÄCHERN VON WIESBADEN



Auf dem „Platte“ genannten Taunushang liegt das Jagdschloss Platte, eine der schönsten historischen Locations der Region. Die Platte, der 500 Meter hohe Gipfel des Wiesbadener Hochtaunus, ist das ideale Terrain für Erholungssuchende, Wanderer, Radfahrer und im Winter für Rodler und Skifahrer. Das Stadtzentrum der hessischen Landeshauptstadt ist nur wenige Autominuten entfernt. Bis zu 400 kostenfreie Parkplätze stehen der Öffentlichkeit zur Verfügung.

# SCHAUPLATZ GESELLSCHAFTLICHEN LEBENS

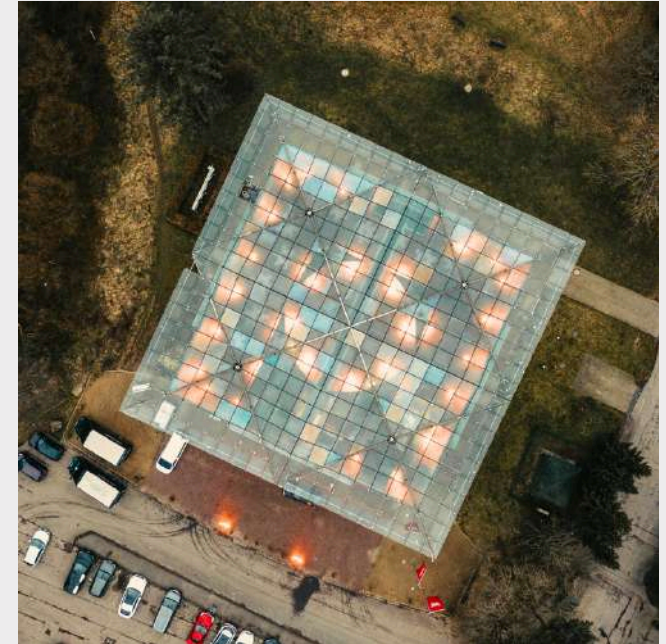
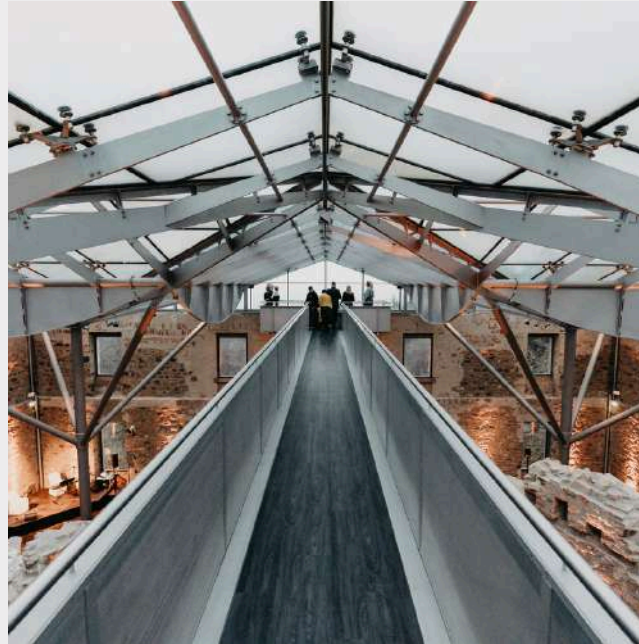
BEREITS SEIT 1826



Die bewaldeten Anhöhen oberhalb Wiesbadens mit ungehindertem Blick auf das Rheintal waren schon im 18. Jahrhundert fürstliches Jagdrevier und bevorzugter Aufenthaltsort der Landesherrn. Im 19. Jahrhundert wurde das Jagdschloss Platte im Auftrag des Herzogs Wilhelm von Nassau erbaut. Durch die Größe des Jagdreviers und die imposante Architektur wurde das Schloss bald zu einem Schauplatz gesellschaftlichen Lebens.

# HISTORISCHE SCHLOSSRUINE

MIT MODERNER INTERPRETATION



In den letzten Tagen des zweiten Weltkriegs wurde das Gebäude bei einem Luftangriff bis auf die Außenmauern zerstört. Das Gebäude wurde unter Berücksichtigung des Denkmalschutzes restauriert und modernisiert. Der historische Ruinencharakter konnte erhalten und durch neue, moderne Elemente wie ein Glasdach und eine Aussichtsplattform mit einer Blickweite von bis zu 85 km ergänzt werden.

Die Kombination aus erhaltener Architektur und neuen Elementen unterstreichen den außergewöhnlichen Charakter des Jagdschloss Platte.

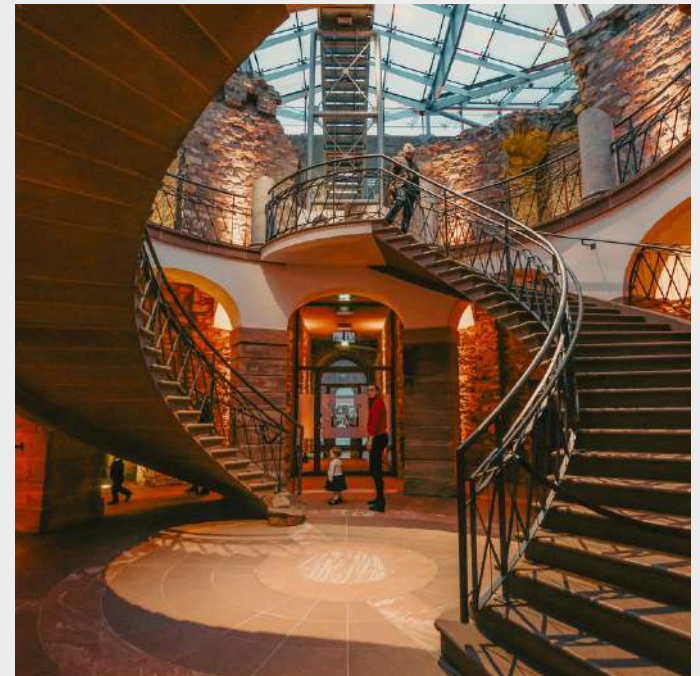


# EXKLUSIVES AMBIENTE

VIEL RAUM FÜR KREATIVE GESTALTUNG

Erd- und Obergeschoss bieten auf insgesamt 660m<sup>2</sup> Platz für Veranstaltungen mit bis zu 600 Personen. Das Erdgeschoss mit einer Veranstaltungsfläche von 280m<sup>2</sup> eignet sich vor allem als Lounge- und Partybereich oder für Empfänge Ihrer Gäste.

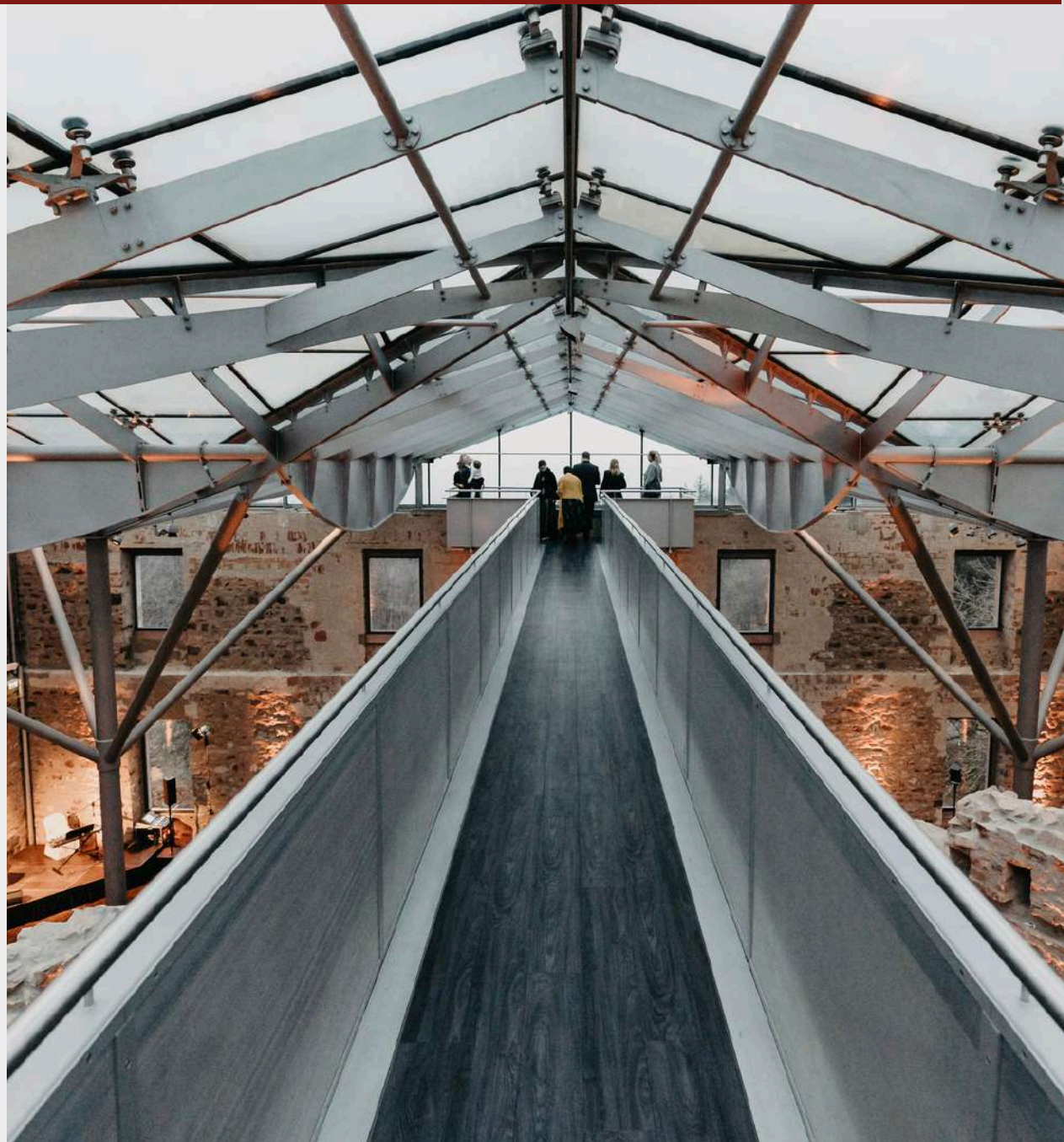
Auf ca. 380m<sup>2</sup> Veranstaltungsfläche finden im Obergeschoss bis zu 300 Bankett-Gäste Platz.



# GLASDACH

MIT EINER AUSSICHTSPLATTFORM

Die besondere Attraktivität des Obergeschosses besteht mitunter in der visuellen Öffnung des Raums durch das Glasdach sowie dem Ausblick durch die großzügigen Fenster und die Aussichtsplattform in die waldreiche Umgebung.



# OUTDOOR-BEREICH

FÜR EINEN EMPFANG



Begrüßen Sie Ihre Gäste mit einem erfrischenden Getränk und einer herzlichen Willkommensrede. Besonders in den warmen Monaten ist die Grünfläche hinter dem Haus für einen sommerlichen Empfang geeignet.



# EXKLUSIVITÄT

FÜR IHRE VERANSTALTUNG

Ob für eine Tagung, Workshop, Ausstellung oder Abendveranstaltung: Ihnen gehört das Schloss ganz exklusiv. Es finden keine Parallelveranstaltungen statt. Daher stehen Ihr Event und Ihre Gäste im Mittelpunkt.

Der reguläre Mietzeitraum inkl. Auf- und Abbau beläuft sich auf 08.00 Uhr bis 06.00 Uhr am Folgetag.



# KREATIVE FREIHEIT

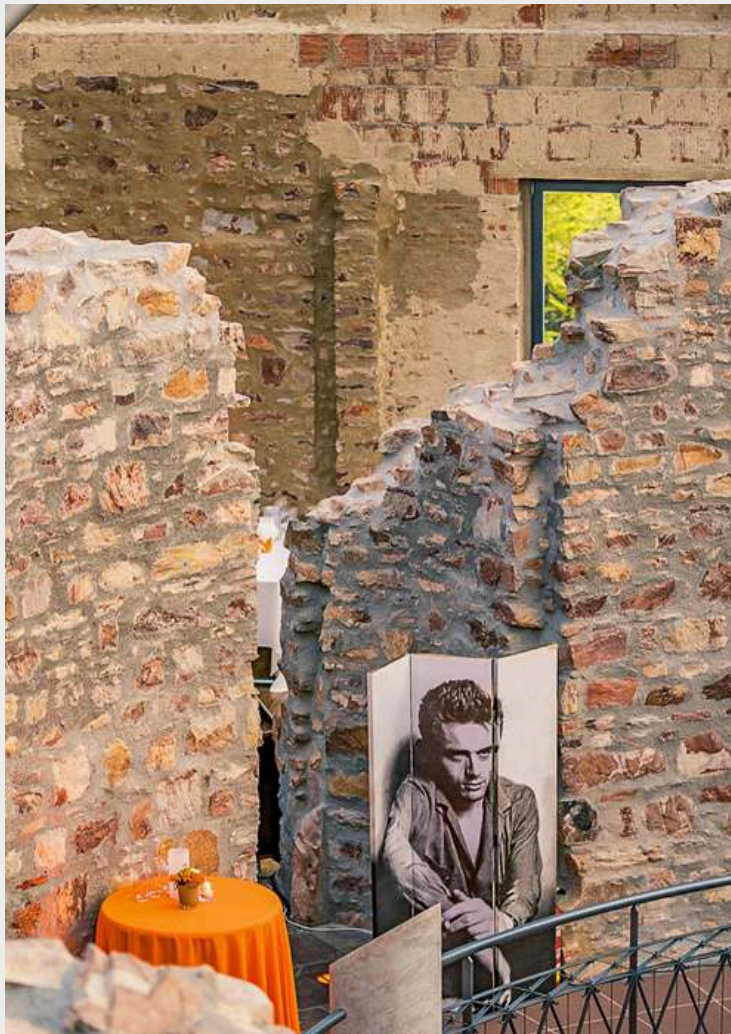
FÜR JEDE VERANSTALTUNG

Lassen Sie Ihre Fantasie spielen. Das Haus wirkt bereits ohne Dekoration imposant. Mit nur wenigen Akzenten oder Beleuchtungselementen verleihen Sie dem Schloss eine persönliche Note.



# UNTERSTÜTZUNG, BERATUNG UND SERVICE

## KONDITIONEN



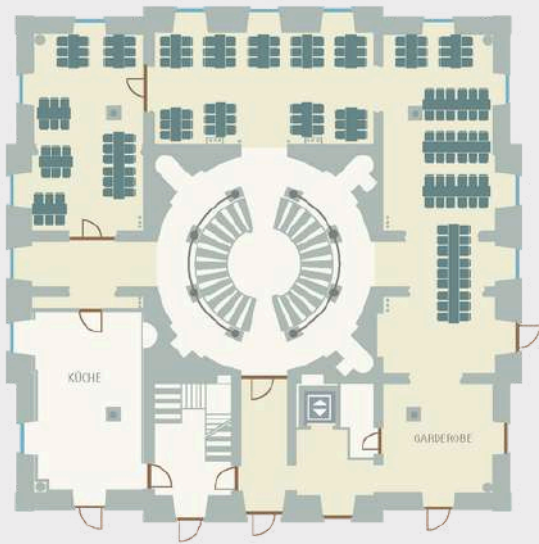
- Max. Personenzahl
- Tagesmiete inkl. Endreinigung
- Sicherheitsfachkraft\*
- Standardstrom & -licht
- Heizung bzw. Lüftung
- WLAN

bis zu 600 Personen  
5.750,-€ Euro zzgl. MwSt.  
312,-€ Euro zzgl. MwSt.  
inklusive  
inklusive  
auf Anfrage

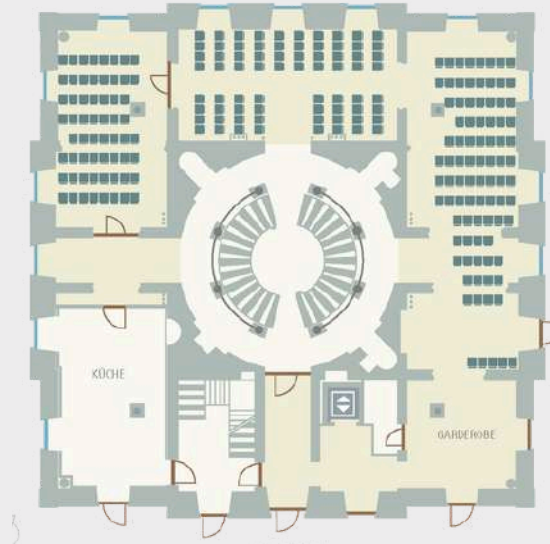
\*Zur Betreuung Ihrer Veranstaltung ist obligatorisch über das Jagdschloss Platte eine Sicherheitsfachkraft zu bestellen. Der Zeitraum wird i.d.R. auf 22 Uhr bis 6 Uhr (Abbau-Ende) angesetzt.

# WANDELBARE NUTZUNG

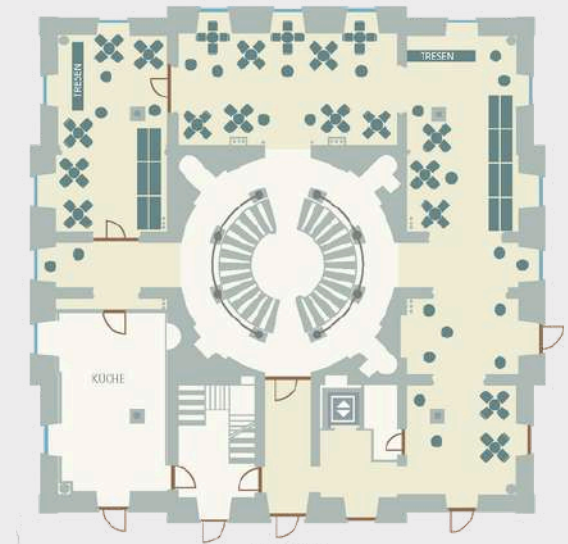
INDIVIDUELLE GESTALTUNG IM ERDGESCHOSS



Bestuhlung mit eckigen Tischen



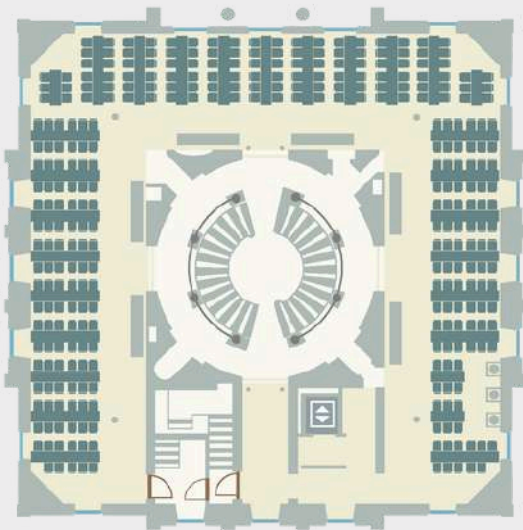
Reihenbestuhlung



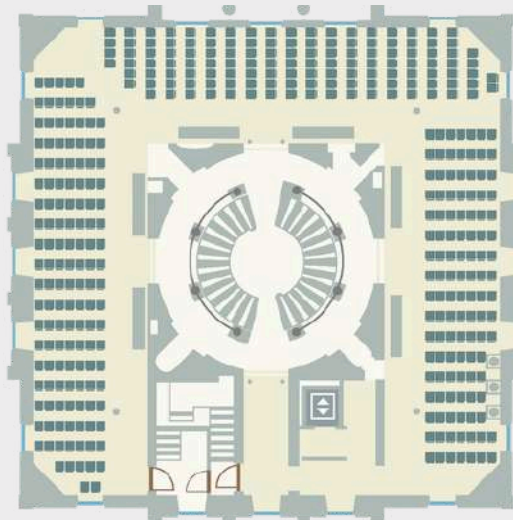
Gemischte Steh- und Sitzbestuhlung

# WANDELBARE NUTZUNG

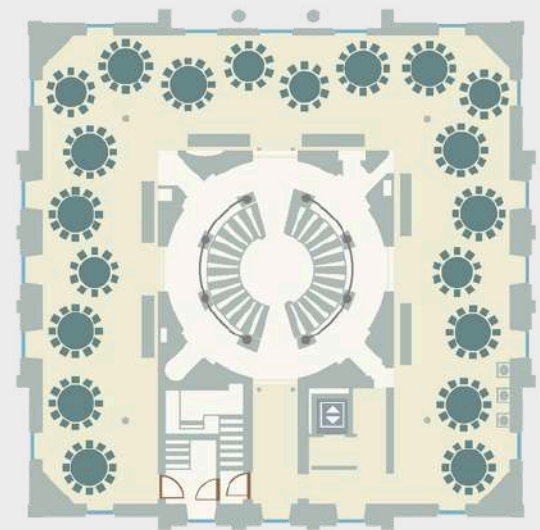
INDIVIDUELLE GESTALTUNG IM OBERGESCHOSS



Bestuhlung mit eckigen Tischen



Reihenbestuhlung



Bestuhlung mit runden Tischen

# UNSERE CATERINGPARTNER

Die hier verzeichneten Cateringunternehmen haben einen Rahmenvertrag mit dem Jagdschloss Platte abgeschlossen und sind mit den Gegebenheiten vor Ort vertraut. Nicht gelistete Caterer sind nach der Zustimmung eines Eintagesrahmenvertrages mit entsprechender Provisionsregelung ebenfalls zugelassen.



## **Die Gabel Catering & Events**

Tel.: +49 6105 / 94314 0

E-Mail: [info@die-gabel.com](mailto:info@die-gabel.com)

Website: [www.die-gabel.com](http://www.die-gabel.com)

## **DIE HOFKÖCHE GmbH**

Tel. : +49 611 / 45041 40

E-Mail: [info@diehofkoeche.de](mailto:info@diehofkoeche.de)

Website: [www.diehofkoeche.de](http://www.diehofkoeche.de)

## **Gollner's Private Dining GmbH**

Tel.: +49 611 / 181180

E-Mail: [info@gollners.de](mailto:info@gollners.de)

Website: [www.gollners.de](http://www.gollners.de)

## **SL mehr buffet**

Tel.: +49 6135 / 70350

E-Mail: [info@sl-mehr-buffet.de](mailto:info@sl-mehr-buffet.de)

Internet: [www.sl-mehr-buffet.de](http://www.sl-mehr-buffet.de)

## **Hofmann GmbH**

**Partyservice mit eigenem Fleischerfachgeschäft**

Tel.: +49 611 / 890 775 17

E-Mail: [info@partyservice-hofmann.de](mailto:info@partyservice-hofmann.de)

Internet: [www.partyservice-hofmann.de](http://www.partyservice-hofmann.de)

## **Hostellerie Landhaus Diedert**

Tel.: +49 611 / 184 660 0

E-Mail: [info@landhaus-diedert.de](mailto:info@landhaus-diedert.de)

Internet: [www.landhaus-diedert.de](http://www.landhaus-diedert.de)

## **HYATT REGENCY MAINZ**

Tel.: +49 6131 / 731 1720

E-Mail: [mainz-rfp@hyatt.com](mailto:mainz-rfp@hyatt.com)

Internet: [hyattregencymainz.com](http://hyattregencymainz.com)

## **Restaurant Hubertushütte**

Tel.: +49 611 / 542410

Mobil: +49 178 / 5447140

E-Mail: [info@hubertushuette-wiesbaden.de](mailto:info@hubertushuette-wiesbaden.de)

Internet: [www.hubertushuette-wiesbaden.de](http://www.hubertushuette-wiesbaden.de)





# BEISPIEL- KALKULATION

CATERING



# DIE HOFKÖCHE – BEISPIELKALKULATION

Tagung mit Buffet	Tagung mit Buffet und Get-Together	Abendveranstaltung mit Galadinner
<p>Folgende Leistungen sind in einem Zeitraum von 10.00 Uhr bis 18.00 Uhr im Preis pro Person inbegriffen:</p> <ul style="list-style-type: none"> <li>2 Kaffeepausen</li> <li>Mittagsbuffet</li> <li>Getränkepauschale (Wasser, Softs, Kaffee)</li> <li>Equipment Bestuhlung</li> <li>Küchenequipment</li> <li>Gläser und Geschirr</li> <li>Personal</li> <li>Auf- und Abbau</li> </ul>	<p>Folgende Leistungen sind in einem Zeitraum von 10.00 Uhr bis 22.00 Uhr im Preis pro Person inbegriffen:</p> <ul style="list-style-type: none"> <li>2 Kaffeepausen</li> <li>Mittagsbuffet</li> <li>Buffet zum Get-Together</li> <li>Getränkepauschale (Wasser, Softs, Kaffee, Bier, Wein, Sekt)</li> <li>Equipment Bestuhlung</li> <li>Küchenequipment</li> <li>Gläser und Geschirr</li> <li>Personal</li> <li>Auf- und Abbau</li> </ul>	<p>Folgende Leistungen sind in einem Zeitraum von 19.00 Uhr bis 02.00 Uhr im Preis pro Person inbegriffen:</p> <ul style="list-style-type: none"> <li>Speisen zum Empfang</li> <li>3-Gang-Menü</li> <li>Getränkepauschale (Wasser, Softs, Kaffee, Bier, Wein, Sekt, Longdrinks)</li> <li>Equipment Bestuhlung</li> <li>Küchenequipment</li> <li>Gläser und Geschirr</li> <li>Personal</li> <li>Auf- und Abbau</li> </ul>
<p>ab ca. EUR 100,00 zzgl. MwSt. pro Person</p>	<p>ab ca. EUR 145,00 zzgl. MwSt. pro Person</p>	<p>ab ca. EUR 164,00 zzgl. MwSt. pro Person</p>

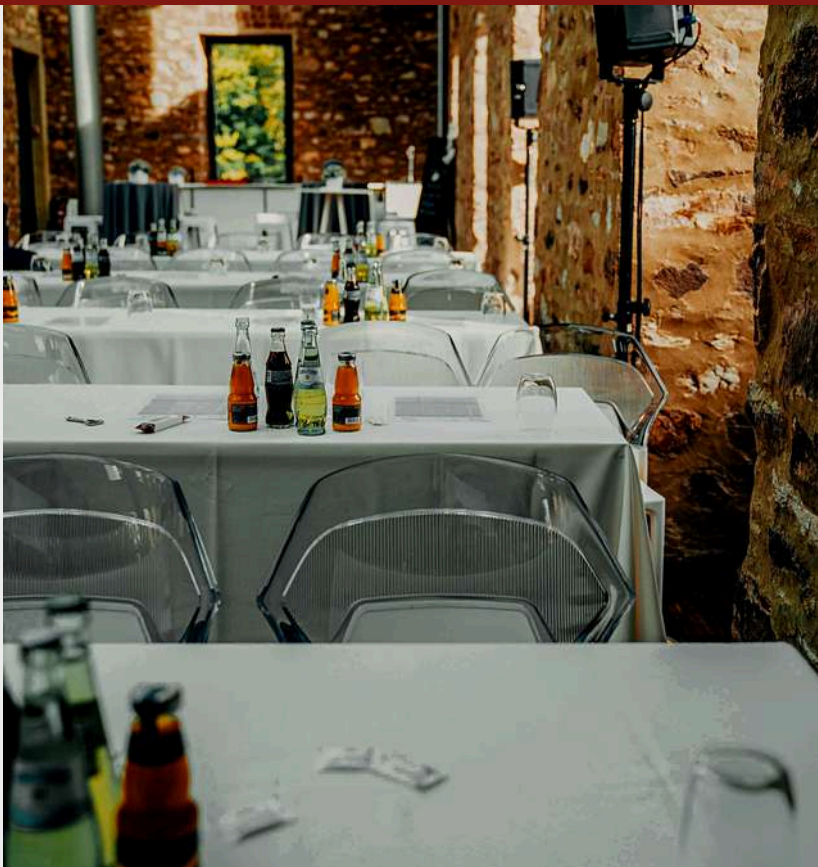
# DIE GABEL – BEISPIELKALKULATION

## Tagung mit Get-Together

Folgende Leistungen sind in einem Zeitraum von 13.00 Uhr bis 01.00 Uhr im Preis pro Person  
inbegriffen:

- 1 Kaffeepause Nachmittag
- Getränkepauschale (Wasser, Softs, Kaffee, Bier, Wein, Sekt, Longdrinks)
- Speisen zum Empfang
- Buffet am Abend
- Equipment Bestuhlung
- Küchenequipment
- Gläser und Geschirr
- Personal
- Auf- und Abbau

ab ca. EUR 132,00 zzgl. MwSt. pro Person



Im Jagdschloss Platte sind Sie grundsätzlich nicht an Exklusivdienstleister gebunden. Sprechen Sie uns bezüglich weiterer Empfehlungen oder dem Einbringen Ihrer Wunschpartner gerne an.

# UNSERE EVENTAUSSTATTER

**[blickfang] Event Design GmbH**  
Tel. : +49 6131 / 333140  
E-Mail: [info@blickfang-eventdesign.de](mailto:info@blickfang-eventdesign.de)  
Internet: [www.blickfang-eventdesign.de](http://www.blickfang-eventdesign.de)

**Flairville – kreative Dekorationen**  
Tel.: +49 176 / 725 41 697  
E-Mail: [nadine@flairville.de](mailto:nadine@flairville.de)  
Internet: [www.flairville.de](http://www.flairville.de)





### Adresse

Jagdschloss Platte  
Auf der Platte / An der B417  
65195 Wiesbaden

### Wiesbaden Congress & Marketing GmbH

Projektbüro Jagdschloss Platte  
Kurhausplatz 1  
65189 Wiesbaden

### Kontakt

Tel.: +49 611 1729-291  
E-Mail: [jagdschloss-platte@wicm.de](mailto:jagdschloss-platte@wicm.de)  
Internet: [www.jagdschloss.wiesbaden.de](http://www.jagdschloss.wiesbaden.de)